

Type Ds

Placering



Type Ds findes på 1. og 2. sal.
Bruttoareal 105,8 m². ialt 8 boliger.

Type Ds placering i bebyggelsen fremgår af den skematiske oversigtstegning.

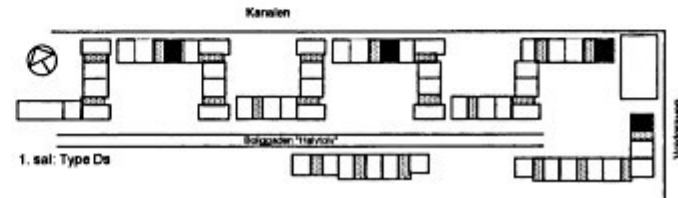
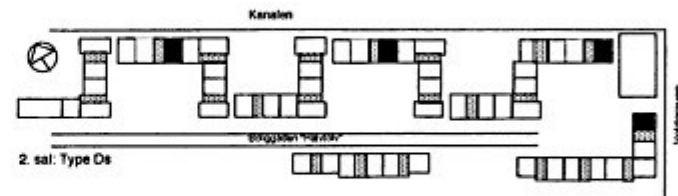
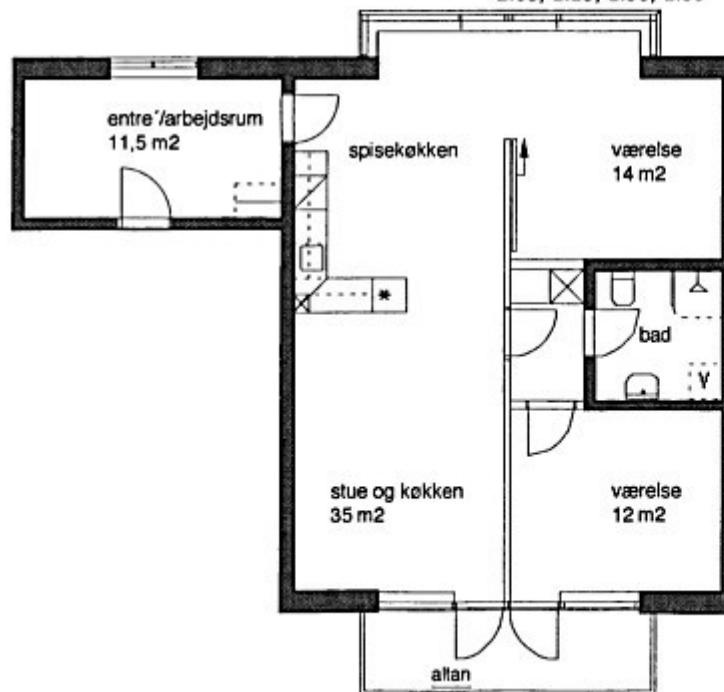
Boligens orientering fremgår af boligfordelingsplanen.

Lejlighedernes numre og placering:

Stuelejligheder:
Ingen

1.sals lejligheder:
1.08, 1.23, 1.38, 1.39

2.sals lejligheder:
2.08, 2.23, 2.38, 2.39



NB:
Rumstørrelserne er nettoareal og en sammenlægning af disse bliver ikke bruttoarealet, som er et samlet areal incl. fælles trappeareal, vægge m.m.

- Teknik/skakt
- * Køle/fryseskab
- V Placeringsmulighed for vaskemaskine

Målestok 1:100 1 cm = 1 meter
Der kan forekomme mindre ændringer i mål og indretning