

# Type Bs

## Placering



Type Bs findes på 1. og 2.sal.  
Bruttoareal 99,9 m<sup>2</sup>. ialt 8 boliger.

Type Bs placering i bebyggelsen fremgår af den skematiske oversigtstegning.

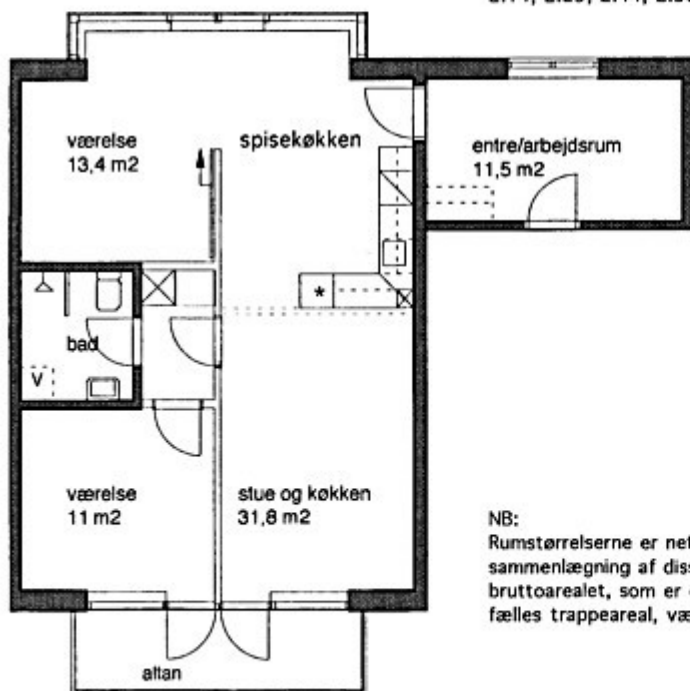
Boligens orientering fremgår af boligfordelingsplanen.

Lejlighedernes numre og placering:

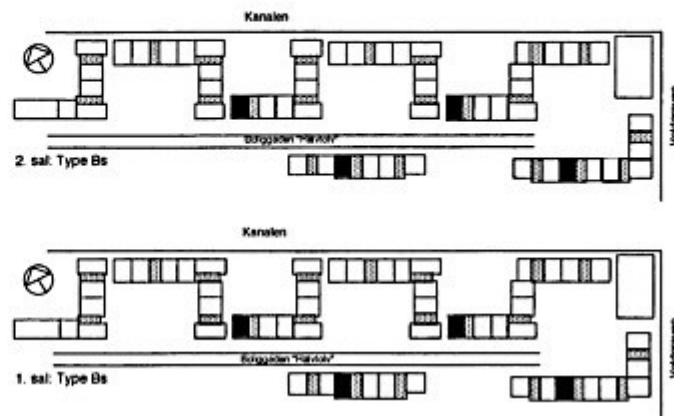
Stuelejligheder:  
Ingen

1.sals lejligheder:  
1.14, 1.29, 1.44, 1.50

2.sals lejligheder:  
2.14, 2.29, 2.44, 2.50



NB:  
Rumstørrelserne er nettoareal og en sammenlægning af disse bliver ikke bruttoarealet, som er et samlet areal incl. fælles trappeareal, vægge m.m.



- ☒ Teknik/skakt
- \* Køle/fryseskab
- V Placeringsmulighed for vaskemaskine

Målestok 1:100 1 cm = 1 meter  
Der kan forekomme mindre ændringer i mål og indretning