

# Type B1

## Placering



Type B1 findes på 1. og 2.sal.  
Bruttoareal 104 m<sup>2</sup>. Ialt 2 boliger.

Type B1 placering i bebyggelsen fremgår af den skematiske oversigtstegning.

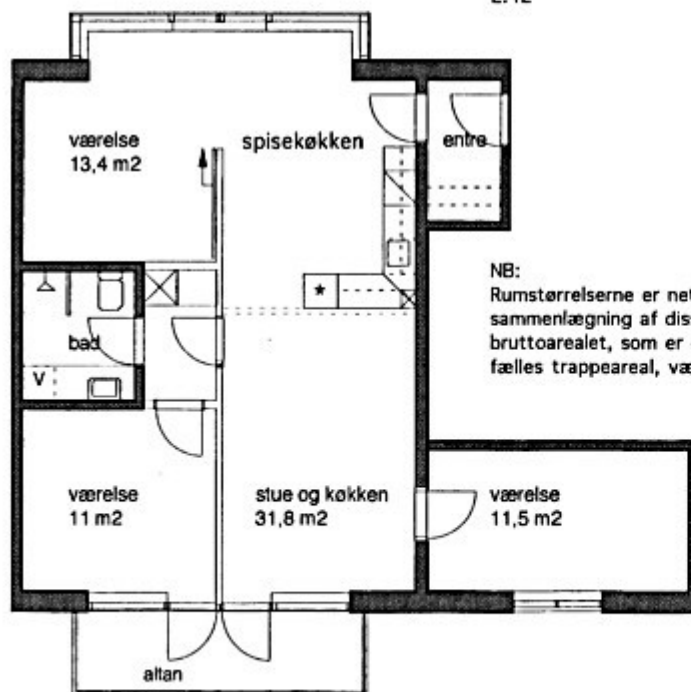
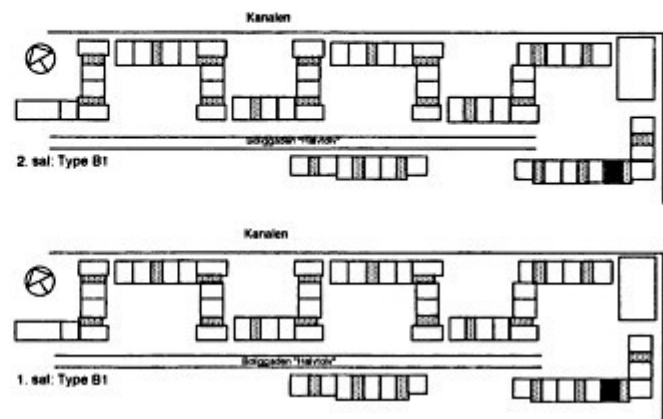
Boligens orientering fremgår af boligfordelingsplanen.

Lejlighedernes numre og placering:

Stuelejligheder:  
Ingen

1.sals lejligheder:  
1.42

2.sals lejligheder:  
2.42



NB:  
Rumstørrelserne er nettoareal og en sammenlægning af disse bliver ikke bruttoarealet, som er et samlet areal incl. fælles trapeareal, vægge m.m.

- ☒ Teknik/skakt
- \* Køle/fryseskab
- V Placeringsmulighed for vaskemaskine

Målestok 1:100 1 cm = 1 meter  
Der kan forekomme mindre ændringer i mål og indretning